

门窗表

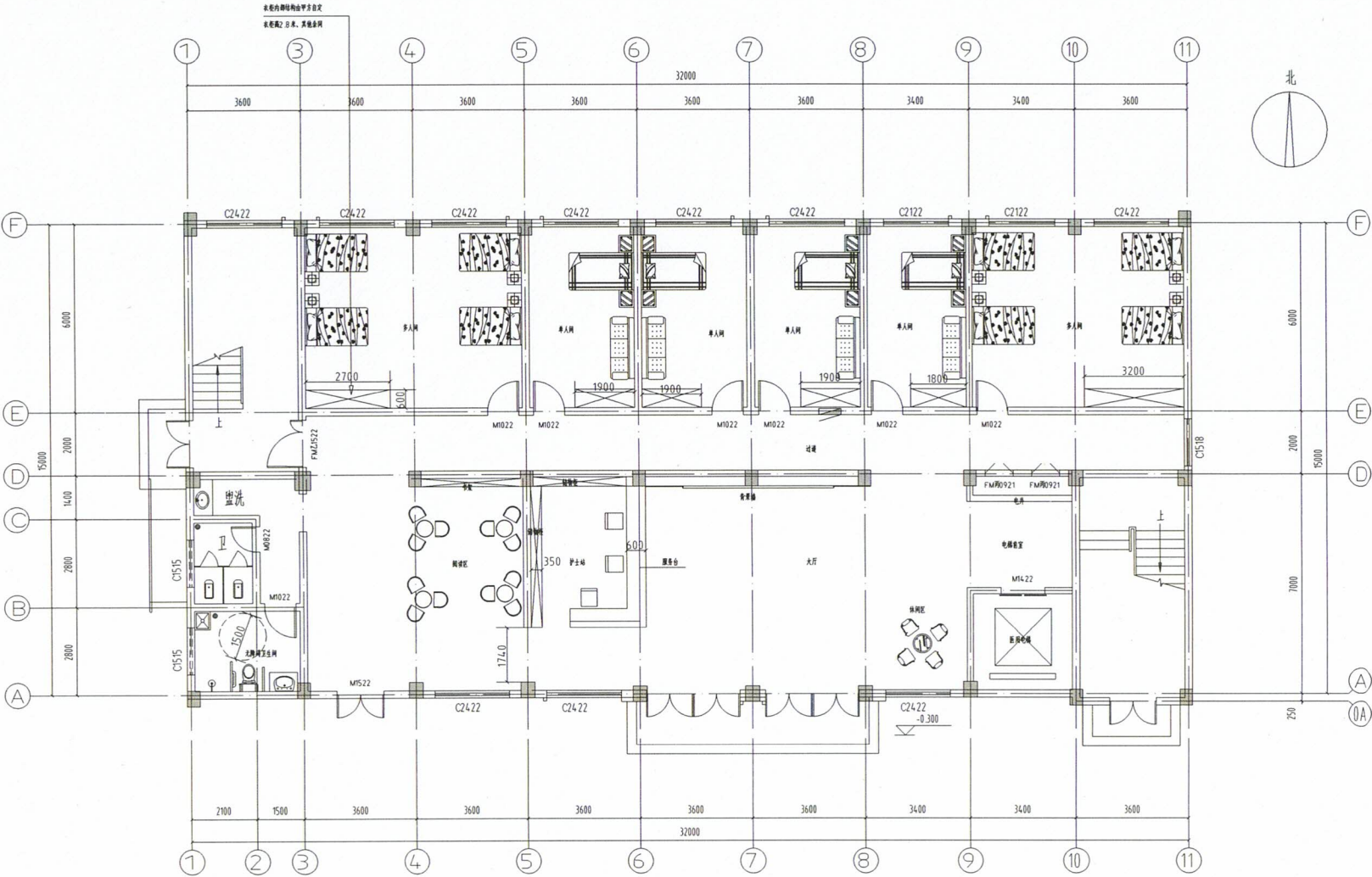
类型	设计编号	洞口尺寸(mm)	数量	备注
普通门	FM丙1021	900X2100	4	门更换成实木门 卫生间更换成铝合金门 具体数量及尺寸根据现场情况而定 大门甲方自定
	FM乙1021	1000X2100	1	
	FM乙1521	1500X2100	7	
	M0821	800X2100	4	
	M0921	900X2100	24	
	M1021	1000X2100	32	
普通窗	C3020	3000X2000	2	铝合金门窗采用80系列 玻璃采用断桥铝合金6+9A+6安全中空玻璃。
	C3022	3000X2200	4	
	C2120	2100X2000	3	
	C2122	2100X2200	8	
	C2420	2400X2000	10	
	C2422	2400X2200	30	
	C1518	1500X1800	7	
	C1515	1500X1500	8	



中科盛华工程集团有限公司

ZHONGKESHENGHUA Engineering Group CO.,LTD
证书编号: A114-013266(甲级)
A214-013263(乙级)

建筑专业(建筑工程)甲级
结构专业(房屋建筑工程)甲级
风景园林工程设计专项甲级
消防设施设计专项(消防设施设计)甲级
机械专业乙级
暖通专业(人防工程)乙级
给排水专业(给水工程)乙级
化工石化医药行业乙级
电力专业乙级
煤炭行业(煤矿、矿井)专业乙级
测绘专业乙级
城乡规划专业乙级



一层平面布置图 1:100

本层建筑面积为913.11平方米

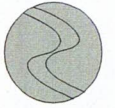
建设单位:
萍乡市湘东区峡山口街道办事处

工程名称:
萍乡市湘东区峡山口社区居家养老服务中心
网络投票项目

子项名称:
中心社区居家养老服务中心

图名:
一层平面布置图

姓名	签名
项目负责人	杨旭 杨旭
专业负责人	杨旭 杨旭
审核	杨旭 杨旭
校对	杨旭 杨旭
设计	杨旭 杨旭
工程编号	
设计阶段	施工图
专业	建筑专业
图号	14
比例	1:100
日期	2024.07



中科盛华工程集团有限公司

ZHONGKESHENGHUA Engineering Group CO.,LTD
 证书编号: A214-013266(甲级)
 A214-013263(乙级)

资质等级(建筑工程)甲级
 资质等级(市政公用工程)甲级
 资质等级(机电安装工程)甲级
 资质等级(化工石油工程)甲级
 资质等级(水利水电工程)甲级
 资质等级(通信工程)甲级
 资质等级(海洋工程)甲级
 资质等级(消防设施工程)甲级
 资质等级(环保工程)甲级
 资质等级(电力工程)甲级
 资质等级(石化工程)甲级
 资质等级(核工业工程)甲级
 资质等级(城市轨道交通工程)甲级
 资质等级(人防工程)甲级
 资质等级(古建筑工程)甲级
 资质等级(园林古建筑工程)甲级
 资质等级(工程测量)甲级
 资质等级(工程勘察)甲级
 资质等级(岩土工程)甲级
 资质等级(水文地质工程地质)甲级
 资质等级(地质工程)甲级
 资质等级(城乡规划)甲级
 资质等级(城市设计)甲级
 资质等级(照明工程)甲级
 资质等级(风景园林工程)甲级
 资质等级(文物保护工程)甲级
 资质等级(古建筑修缮工程)甲级
 资质等级(古遗址、古墓葬、古建筑、石窟寺及石刻、壁画、近现代重要史迹及代表性建筑等保护工程)甲级
 资质等级(古遗址、古墓葬、古建筑、石窟寺及石刻、壁画、近现代重要史迹及代表性建筑等保护工程)甲级

建设单位:

萍乡市湘东区峡山口街道办学校

工程名称:

萍乡市湘东区峡山口社区居家养老服务中心
 网络建设项目

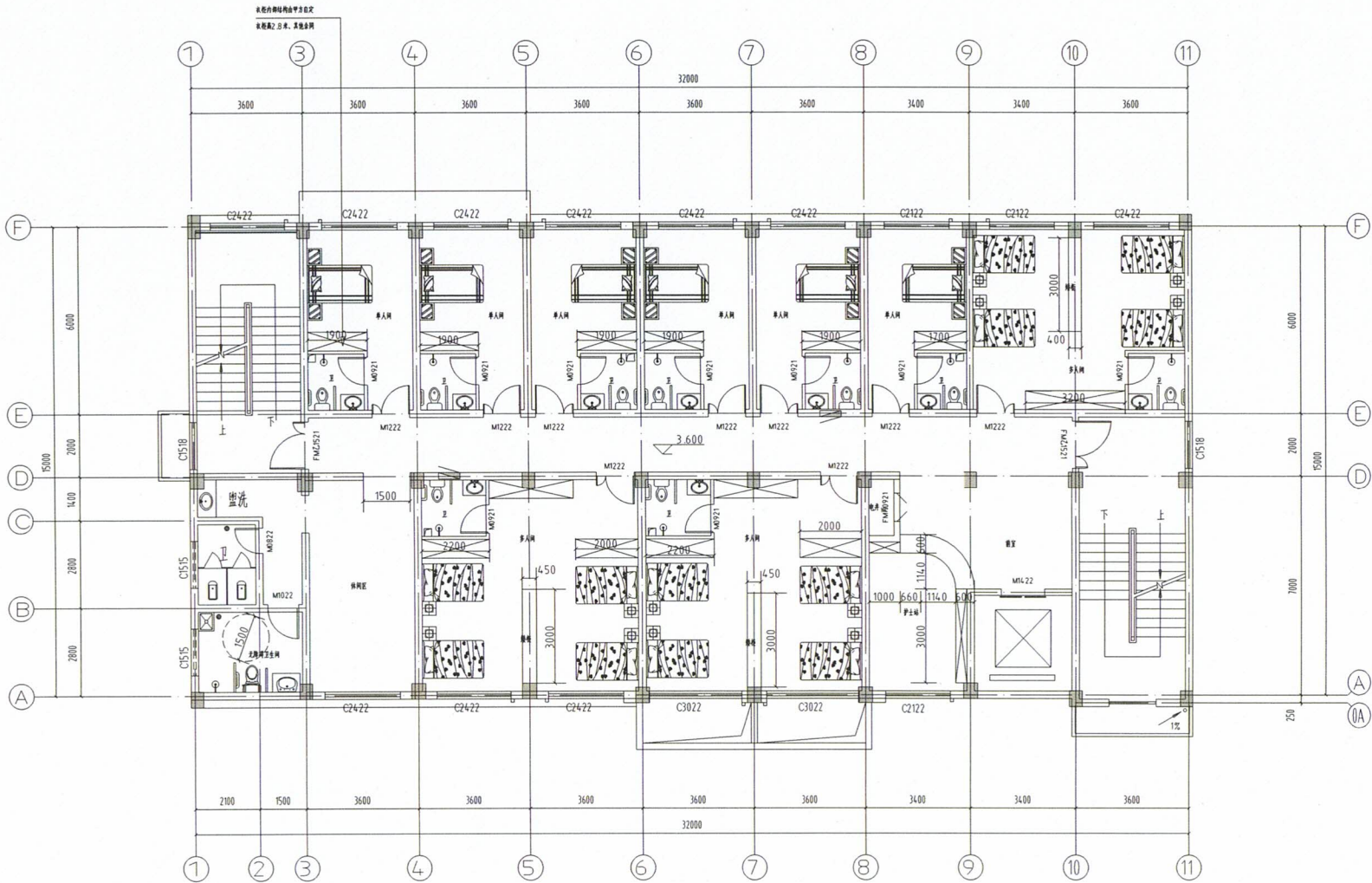
子项名称:

中心社区居家养老服务中心

图 名:

二层平面布置图

	姓名	签名
项目负责人	杨旭	杨旭
专业负责人	杨旭	杨旭
审核	杨旭	杨旭
校对	杨旭	杨旭
设计	杨旭	杨旭
工程编号		
设计阶段	施工图	
专业	网络工程	图号 15
比例	1:100	日期 2024.07



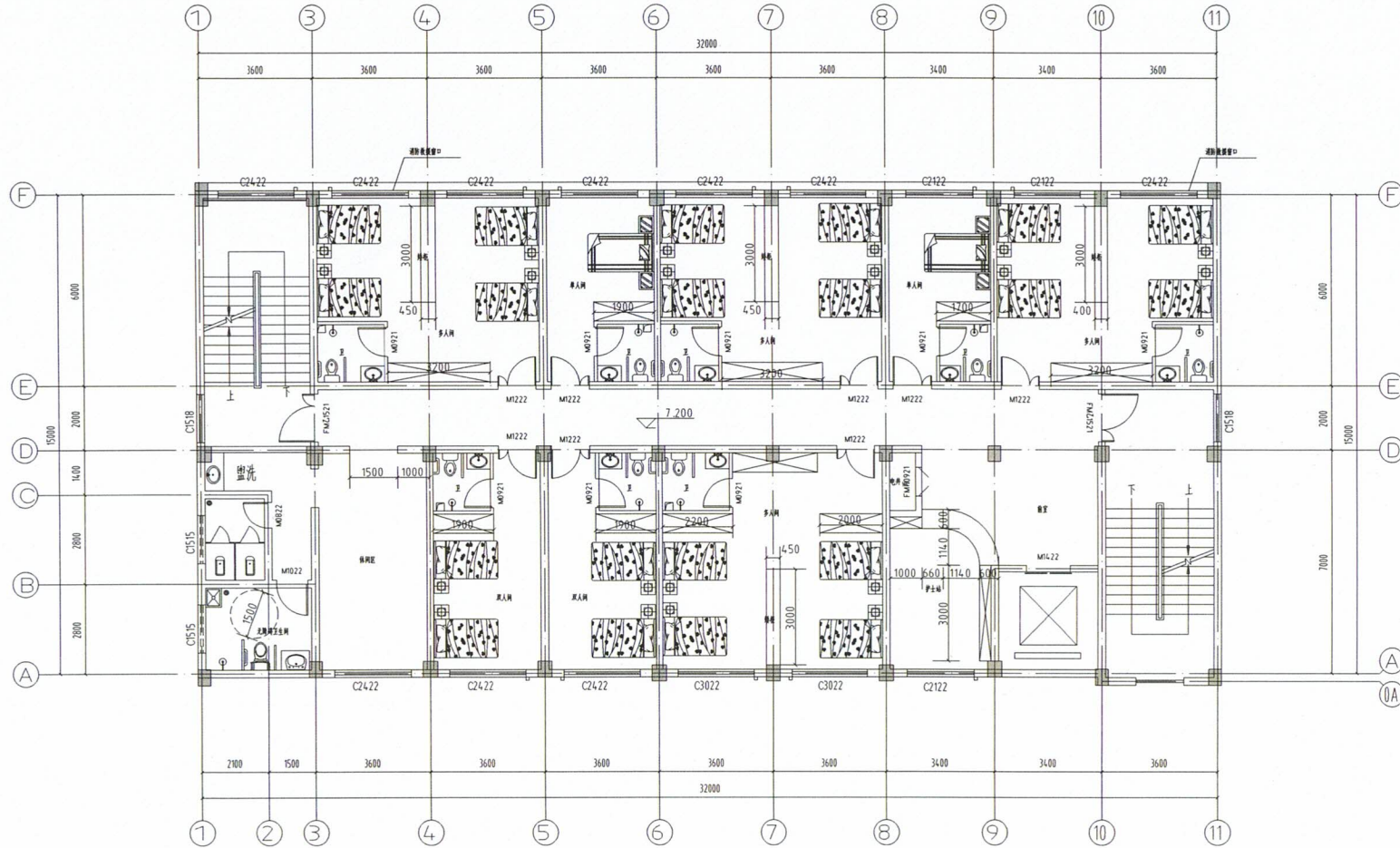
二层平面布置图 1:100
 本图比例尺为1:100, 3.5米为模数



中科盛华工程集团有限公司

ZHONGKESHENGHUA Engineering Group CO.,LTD
证书编号: A114.013266 (甲级)
A214.013263 (乙级)

资质等级(建筑工程)甲级
资质等级(市政公用工程施工)甲级
资质等级(机电安装工程)甲级
资质等级(消防设施工程)甲级
资质等级(环保工程)甲级
资质等级(地基基础工程)甲级
资质等级(幕墙工程)甲级
资质等级(钢结构工程)甲级
资质等级(建筑装饰工程)甲级
资质等级(园林绿化工程)甲级
资质等级(城市照明工程)甲级
资质等级(消防设施工程)甲级
资质等级(环保工程)甲级
资质等级(地基基础工程)甲级
资质等级(幕墙工程)甲级
资质等级(钢结构工程)甲级
资质等级(建筑装饰工程)甲级
资质等级(园林绿化工程)甲级
资质等级(城市照明工程)甲级



三层平面布置图 1:100

比例尺: 1:100

注:

1. 浴巾挂钩每个间距在淋浴间内淋浴间内设置挂钩间距不小于200。
2. 卫生间门框与墙体设置预埋件, 所有预埋件应在第三层楼面设置预埋件。
3. 淋浴间门口净宽度和净高度不小于1100, 浴巾挂钩间距不小于100。
4. 淋浴间门口净宽度和净高度不小于1100, 浴巾挂钩间距不小于100。

建设单位:

萍乡市湘东新城山口镇建设局

工程名称:

萍乡市湘东新城山口镇居民服务中心
网络建设项目

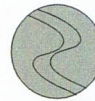
子项名称:

中心区域居民服务中心

图名:

三层平面布置图

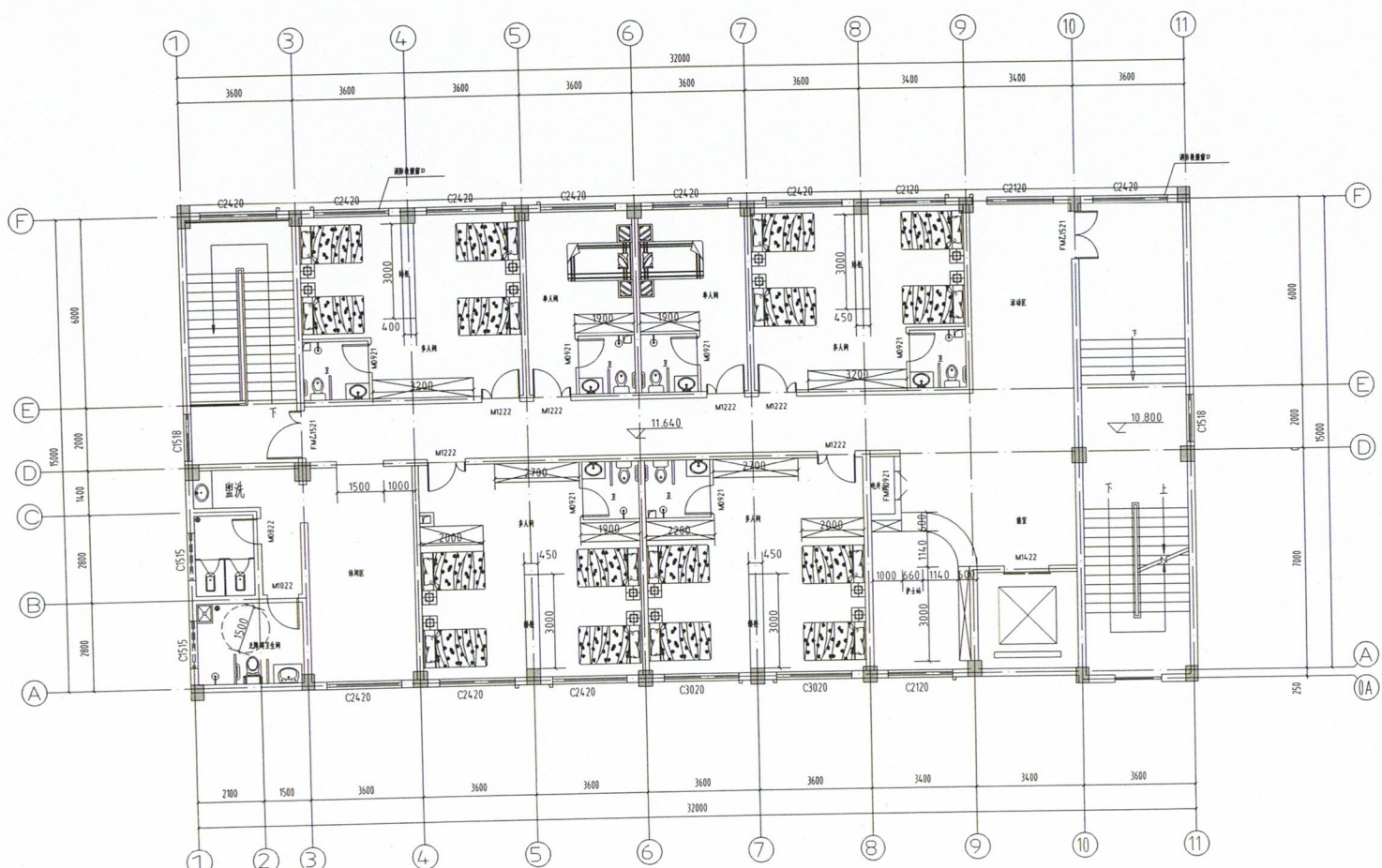
姓名	签名
项目负责人	杨旭
专业负责人	杨旭
审核	杨旭
校对	俞道地
设计	郭东鑫
工程编号	
设计阶段	施工图
专业	建筑设备
图号	16
比例	1:100
日期	2024.07



中科盛华工程集团有限公司

ZHONGKESHENGHUA Engineering Group CO.,LTD
证书编号: A114.013266(甲级)
A214.013263(乙级)

资质证书(建筑工程专业)
资质证书(市政公用工程专业)
资质证书(岩土工程勘察)
资质证书(岩土工程设计与施工)
资质证书(岩土工程检测与监测)
资质证书(岩土工程咨询)
资质证书(岩土工程培训)
资质证书(岩土工程检测与监测)
资质证书(岩土工程检测与监测)



四层平面布置图 1:100

本层建筑面积971.31平方米

- 注:
1. 墙体柱脚等节点大样在相应楼层平面图中未画出时,其详图按国家现行标准图集执行。
 2. 凡有斜线阴影线表示的墙体,其厚度按国家现行标准图集执行。
 3. 墙体厚度中的标注尺寸是指墙体中心线尺寸,当标注尺寸与墙体厚度不一致时,应以墙体厚度为准。
 4. 墙体厚度中的标注尺寸是指墙体中心线尺寸,当标注尺寸与墙体厚度不一致时,应以墙体厚度为准。

建设单位: 新乡市高新区山口中街街道办事处

工程名称: 新乡市高新区山口中街街道办事处 政务服务中心

子项名称: 中心楼层居家养老服务中心

图名: 四层平面布置图

姓名	签名
项目负责人	杨旭
专业负责人	杨旭
审核	杨旭
校核	俞道旭
设计	郭东鑫
工程编号	施工图
设计阶段	施工图
专业	建筑专业
图号	17
比例	1:100
日期	2024.07